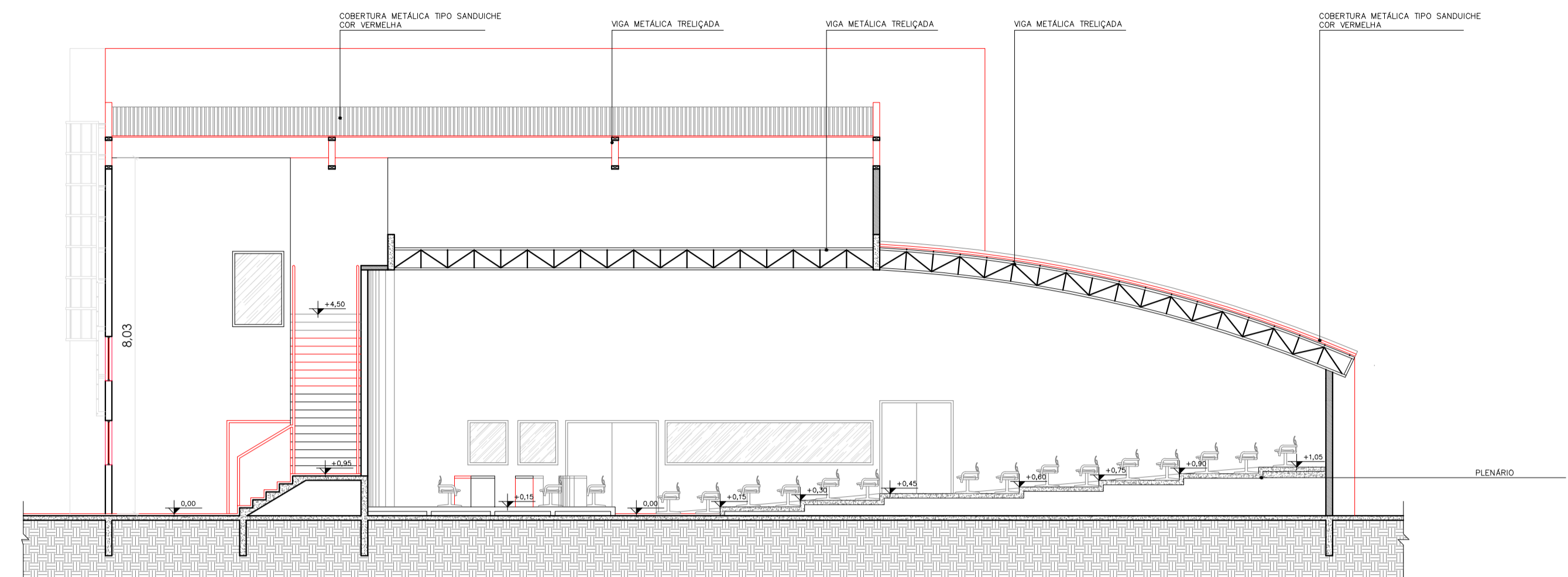
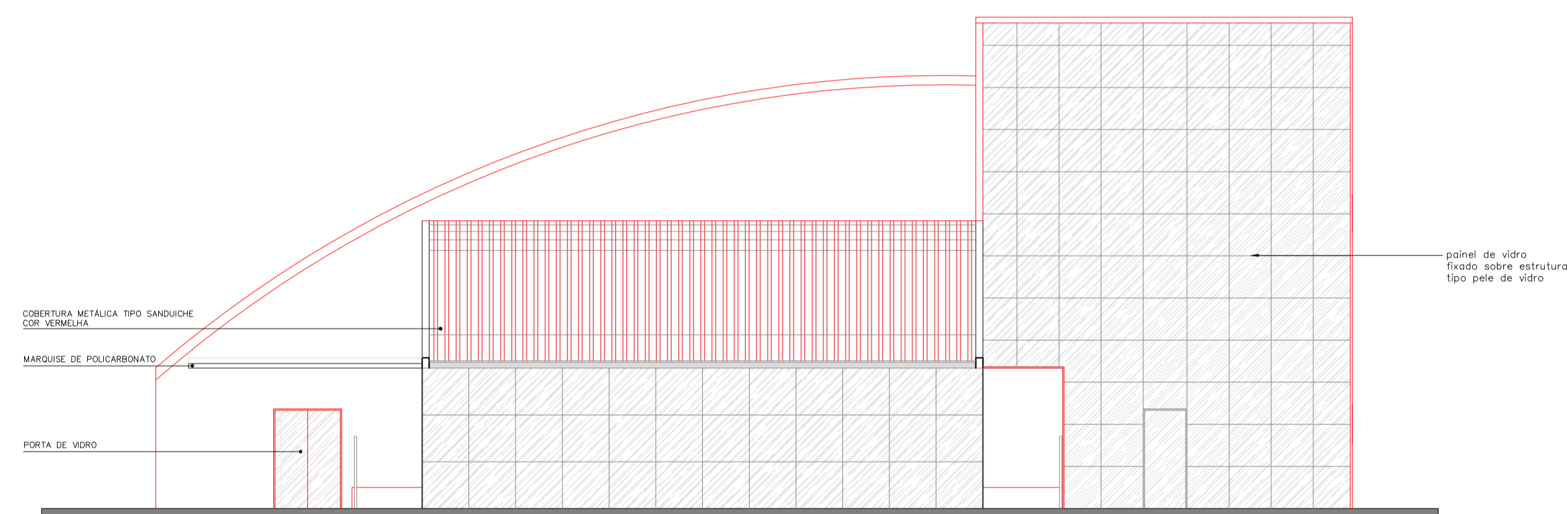


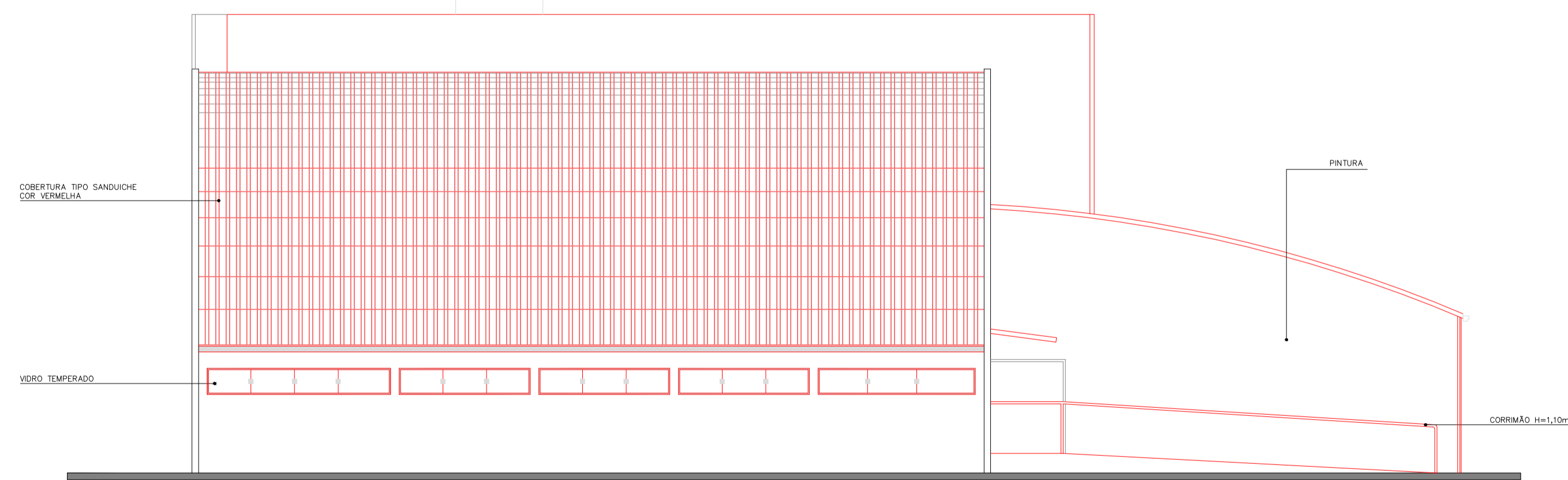
3 CORTE BB  
ESCALA 1/75



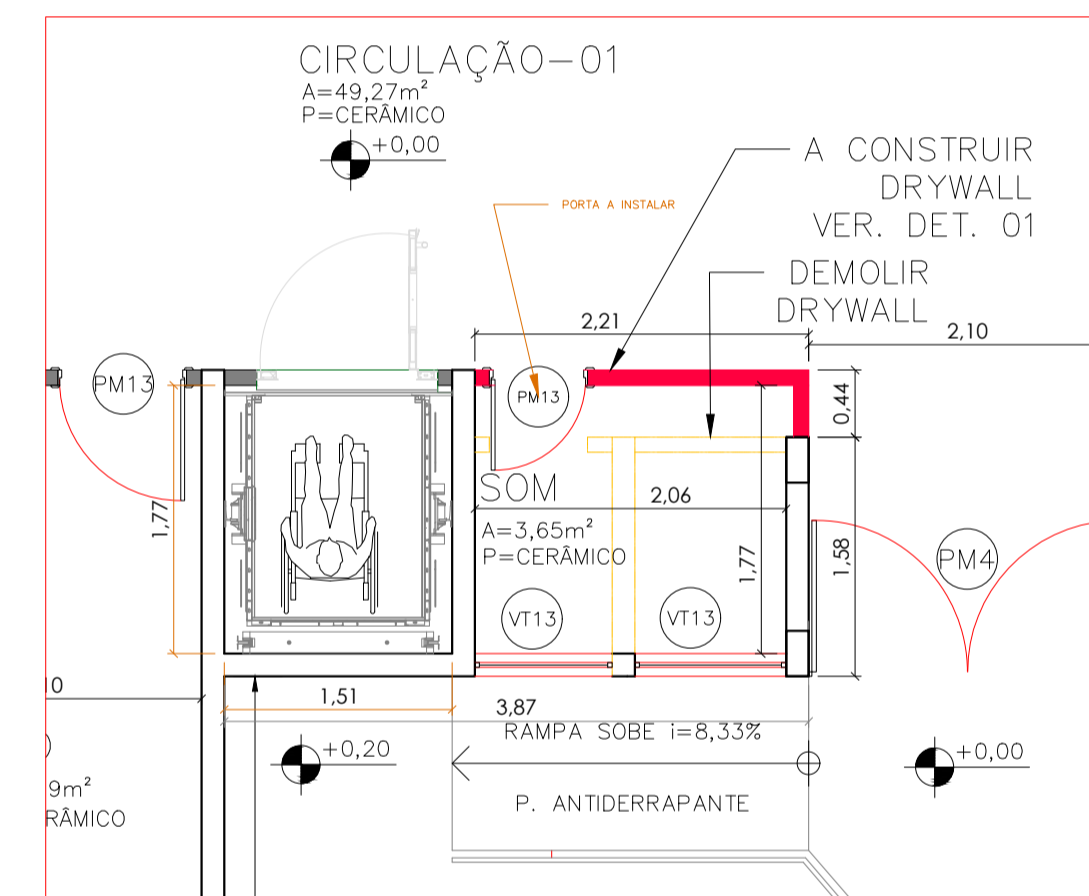
4 CORTE AA  
ESCALA 1/75



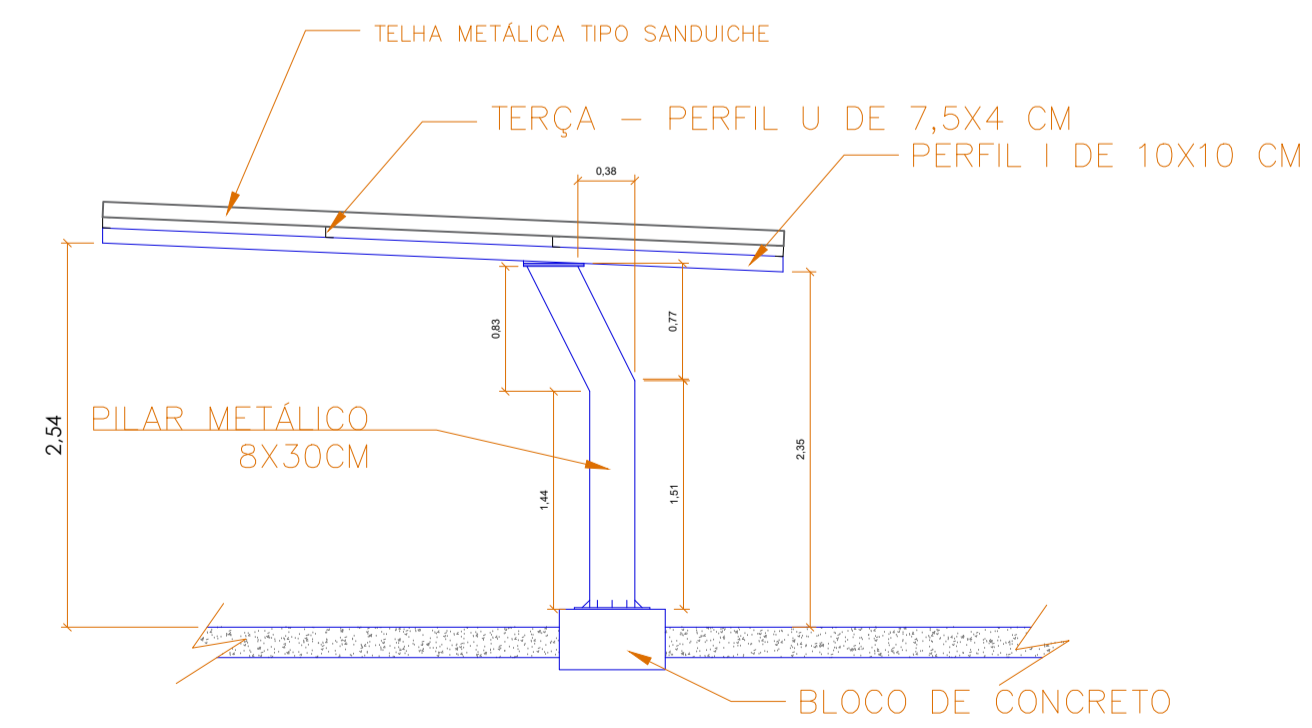
1 ELEVÇÃO FRONTAL  
ESCALA 1/100



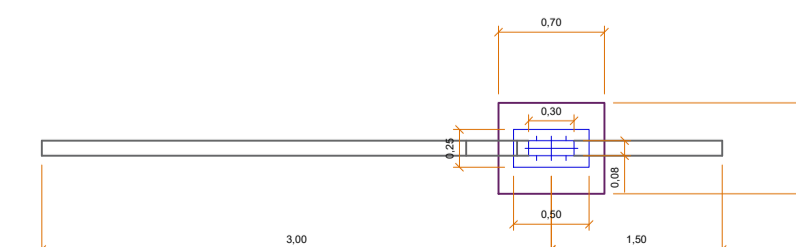
2 ELEVÇÃO LATERAL ESQUERDA  
ESCALA 1/100



DETALHE DA ADEQUAÇÃO DA SALA DE SOM



5 PILAR ESTACIONAMENTO - ELEVÇÃO LATERAL  
ESCALA 1/25



6 PILAR ESTACIONAMENTO EM PLANTA BAIXA  
ESCALA 1/25

LEGENDA PAREDES	
ALVENARIA	
DRYWALL	

LEGENDA	
DEMOLIR	
CONSTRUIR	

## PROJETO DE REGULARIZAÇÃO DO PRÉDIO DA CÂMARA MUNICIPAL DE MIRACATU

LOCAL: AVENIDA WASHINGTON LUIZ, 200 - BAIRRO ESTAÇÃO  
Município de Miracatu - SP

PROPRIETÁRIO: CÂMARA DO MUNICÍPIO DE MIRACATU

ESCALA:	PRANCHA:	ÁREAS:
INDICADAS	05/08	ÁREA PAVIMENTO TÉRREO = 609,88m²
DATA:	DEZEMBRO/2022	ÁREA ALMOXARIFADO = 19,74m²
		ESTACIONAMENTO COBERTO = 243,53 m²
		ÁREA PAVIMENTO SUPERIOR = 169,68m²
		ÁREA TOTAL DA EDIFICAÇÃO = 1.042,83m²

Proprietário: CÂMARA MUNICIPAL DE MIRACATU

Autor do Projeto: SILVERIO DOMINGUES - ENGENHEIRO CIVIL  
CREA 5061285557



SDM | engenharia e consultoria  
Rua Mario Covas, 11  
Jd. Santa Rita, Cajati, SP, Brasil  
CEP 11950-000

PROCESSO Nº: TIPO: ARQUITETURA-CORTES E FACHADAS

VISTOS