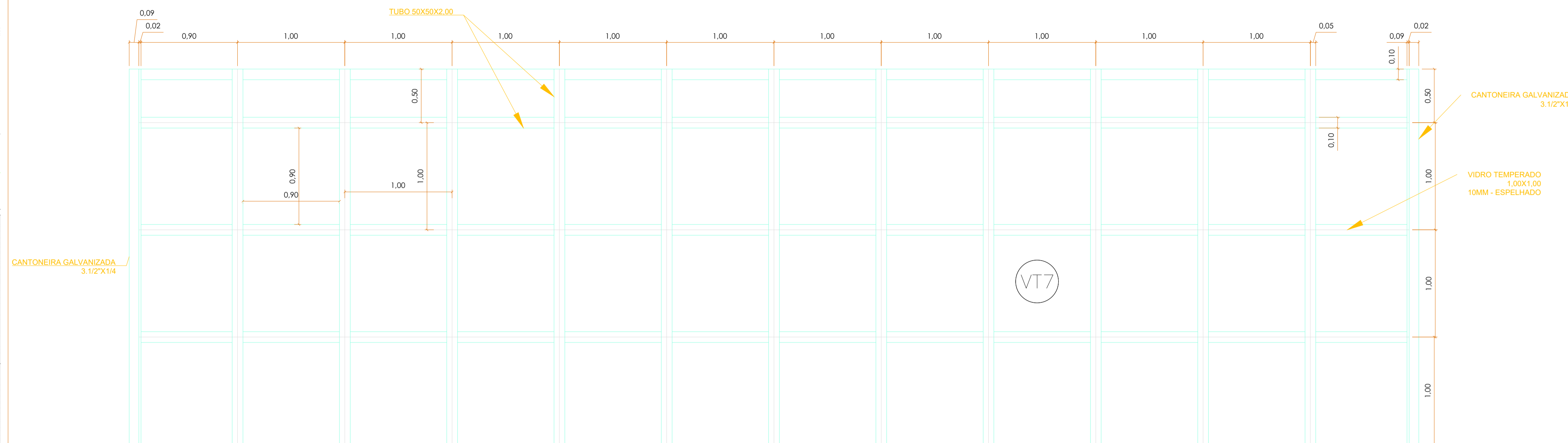
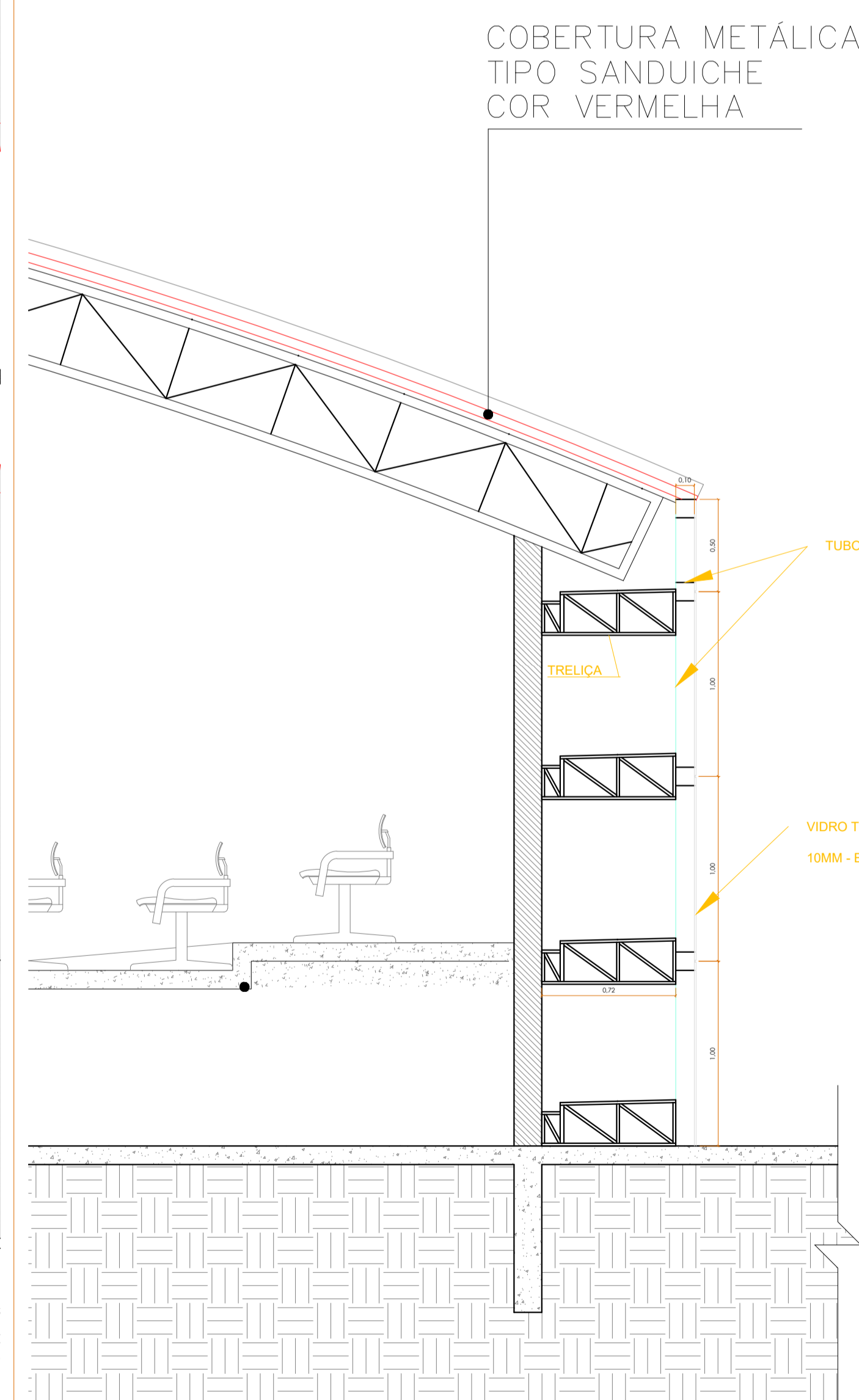


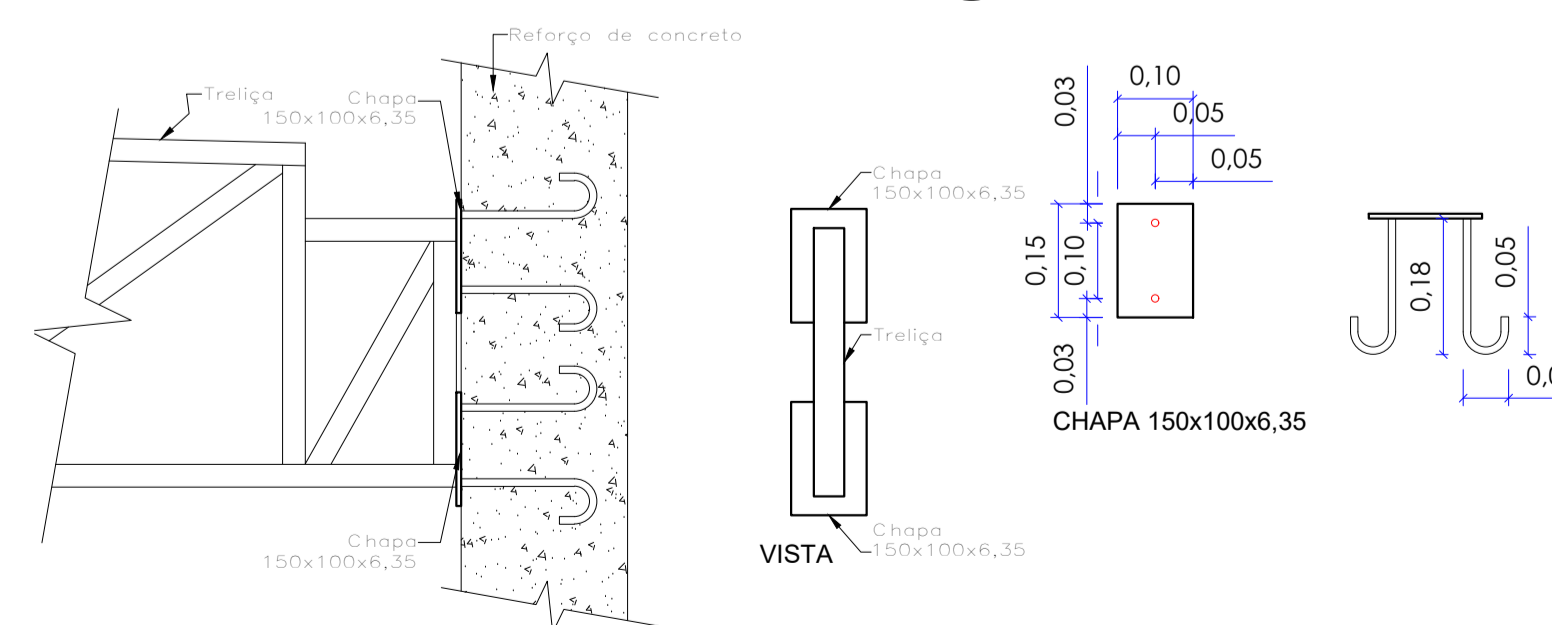
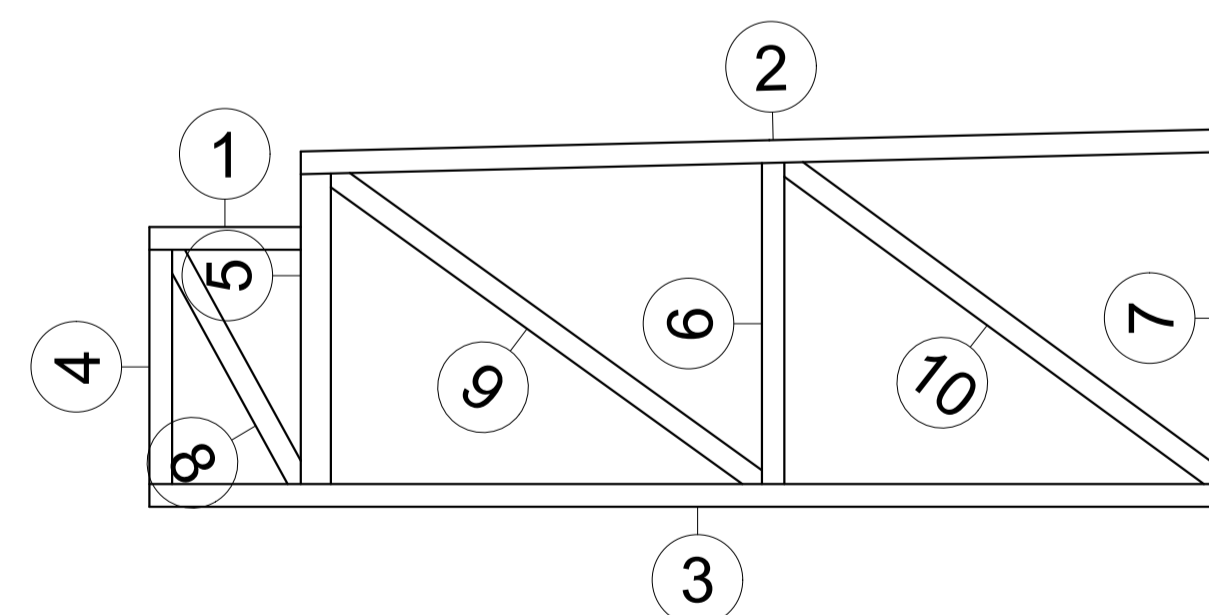
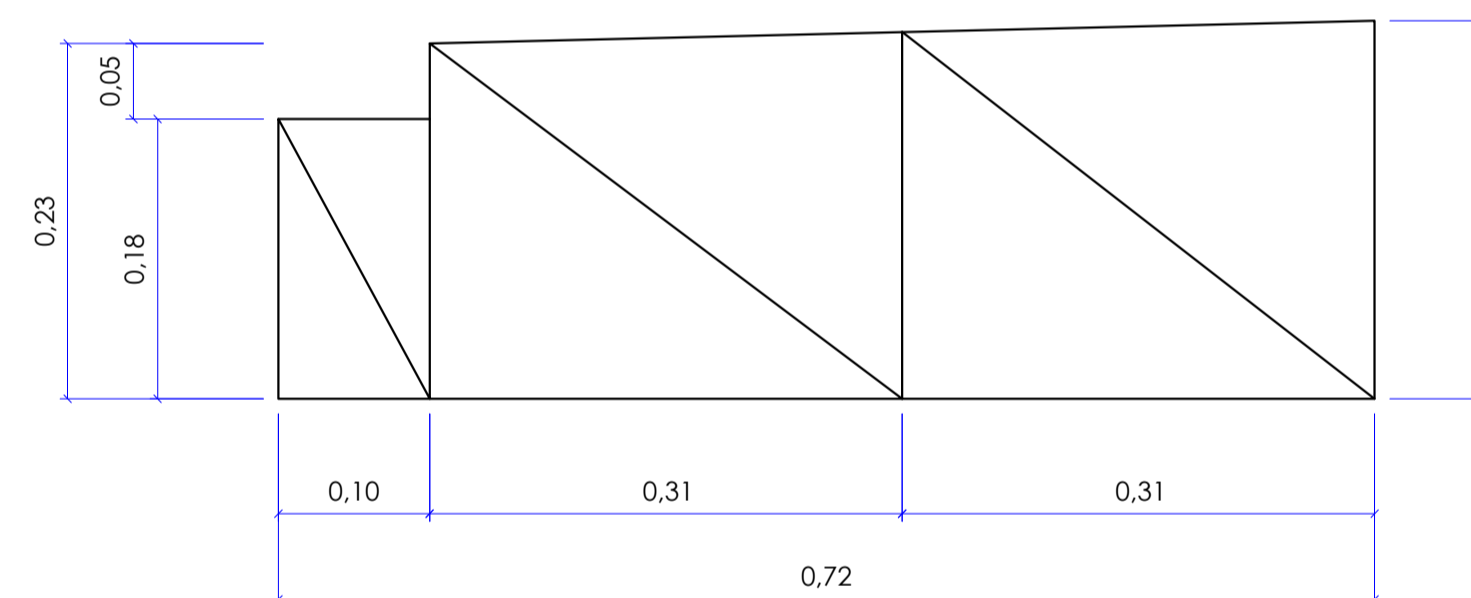
PLANTA DO PAINEL DE VIDRO-PLENÁRIA
ESC.: 1/25



a ELEVÇÃO FRONTAL – PAINEL DE VIDRO PLENÁRIA
ESCALA 1/25



4 CORTE aa
ESCALA 1/25



Ligação 3 - Fixação das Trelizas na Alvenaria (ou estrutura)
Esc. - 1:10 (30x)

TRELIÇA 1				
Nº	PERFIL	EIXO	CORTE	QUANT.
1	Tubo 40x30x1,50	100	100	1
2	Tubo 40x30x1,50	620	620	1
3	Tubo 40x30x1,50	720	720	1
4	Tubo 40x30x1,50	180	180	1
5	Tubo 40x40x1,50	230	220	1
6	Tubo 40x30x1,50	242	213	1
7	Tubo 40x30x1,50	250	220	1
8	Tubo 40x30x1,50	210	176	1
9	Tubo 40x30x1,50	391	355	1
10	Tubo 40x30x1,50	395	359	1

ATENÇÃO: A barra nº 5 é diferente das demais.

PROJETO DE REGULARIZAÇÃO DO PRÉDIO DA
CÂMARA MUNICIPAL DE MIRACATU

LOCAL: AVENIDA WASHINGTON LUIZ, 200 - BAIRRO ESTAÇÃO
Município de Miracatu - SP

PROPRIETÁRIO: CÂMARA DO MUNICÍPIO DE MIRACATU

ESCALA: PRANCHA: ÁREAS: ÁREA PAVIMENTO TÉRREO = 609,88m²
INDICADAS: 08/08 ÁREA ALMOXARIFADO = 19,74m²
DATA: DEZEMBRO/2022 ESTACIONAMENTO COBERTO = 243,53 m²
ÁREA PAVIMENTO SUPERIOR = 169,68m²
ÁREA TOTAL DA EDIFICAÇÃO = 1.042,83m²

Proprietário: CÂMARA MUNICIPAL DE MIRACATU

Autor do Projeto: SILVERIO DOMINGUES - ENGENHEIRO CIVIL
CREA 5061285557



SDM | engenharia e consultoria
Rua Mario Covas, 11
Jd. Santa Rita, Cajati, SP, Brasil
CEP 11950-000

PROCESSO Nº: TIPO: ARQUITETURA-DETALHES PELE DE VIDRO

VISTOS